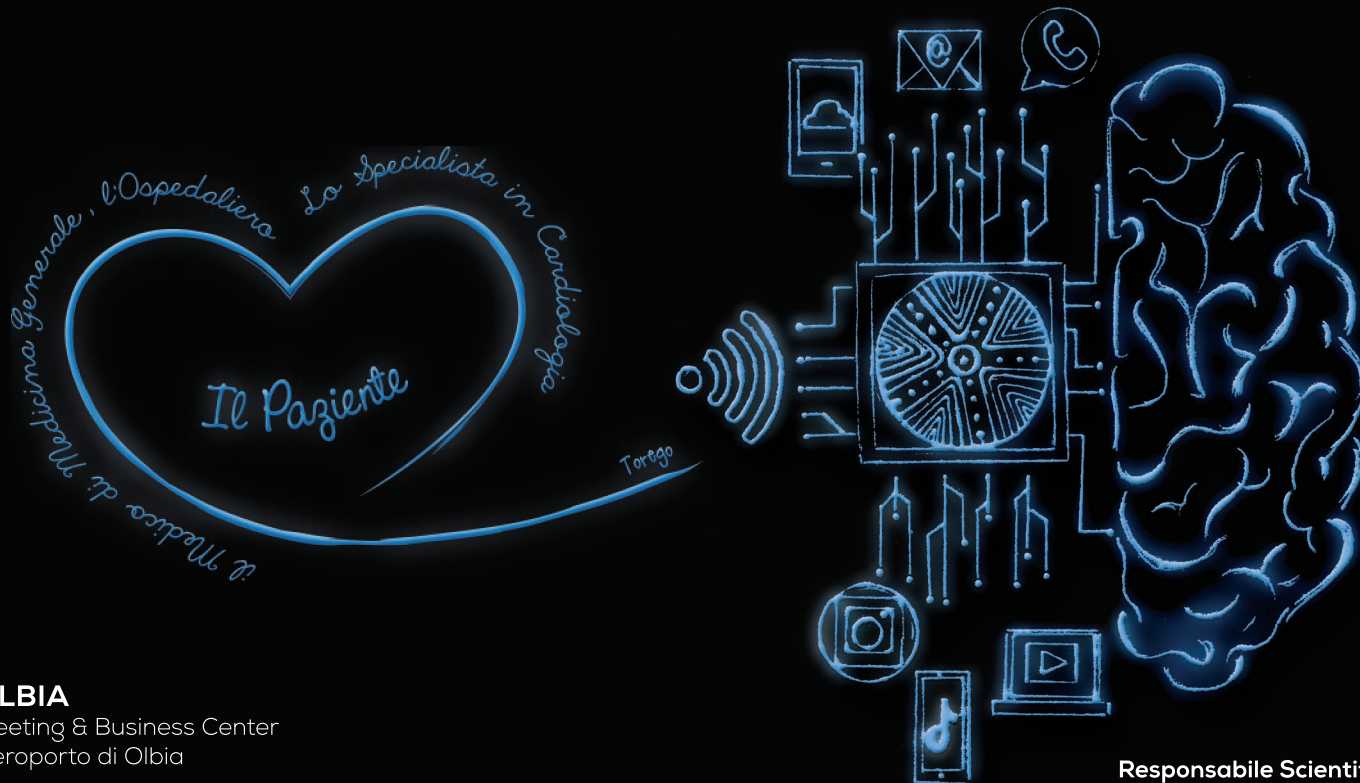


# APPUNTAMENTO COL CUORE

LA CARDIOLOGIA TRA IL MMG, LO SPECIALISTA E L'OSPEDALE

La stretta relazione tra il cervello ed il cuore nella pratica quotidiana

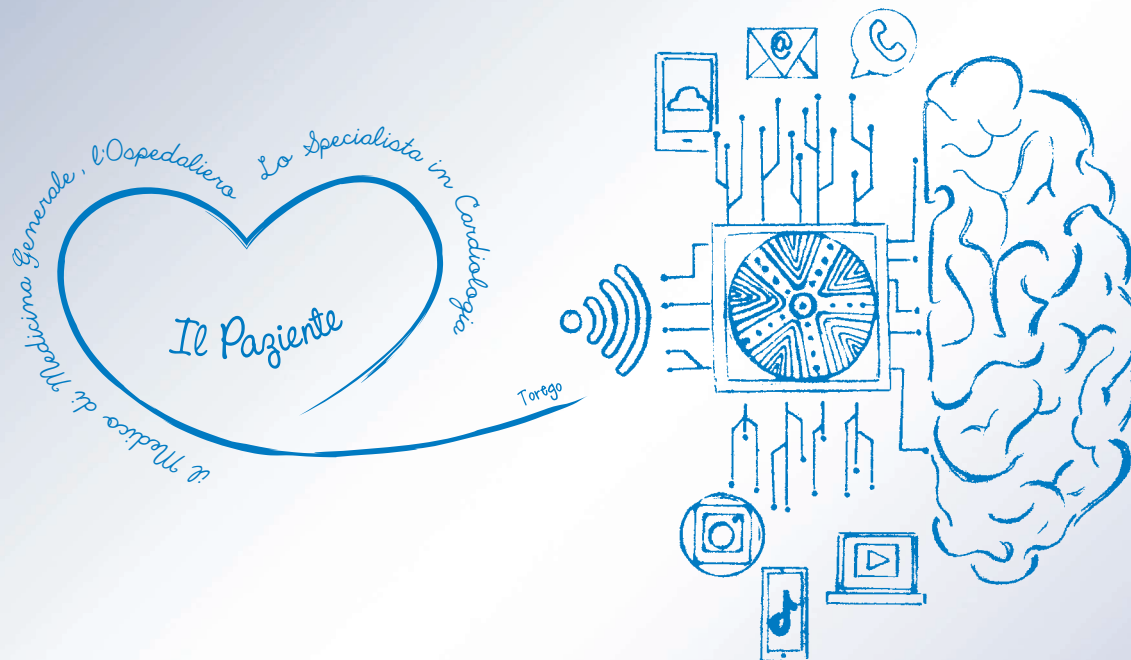


**OLBIA**

Meeting & Business Center  
Aeroporto di Olbia

**26-27 MAGGIO 2023**

**Responsabile Scientifico**  
Dott. Gianluca Sanna



CON IL PATROCINIO DI



Ordine dei Medici Chirurghi e degli Odontoiatri  
della Provincia di SASSARI



con il patrocinio  
**uniss**  
UNIVERSITÀ DEGLI STUDI DI SASSARI



REGIONE AUTONOMA  
DE SARDIGNA  
REGIONE AUTONOMA  
DELLA SARDEGNA



**ASL Gallura**  
Azienda socio-sanitaria locale



Città di Olbia



## RESPONSABILI SCIENTIFICI

Dott. Gianluca Sanna  
Responsabile Ambulatorio di Cardiologia  
Distretto di Olbia

## SEGRETERIA ORGANIZZATIVA E PROVIDER

ACROSS SARDINIA CONGRESSI  
Provider Standard Agenas n. 311  
V.le Italia, 12 - 07100 Sassari  
Tel. 079/2010120 - Email: [info@acrosscongressi.com](mailto:info@acrosscongressi.com)  
[www.acrosscongressi.com](http://www.acrosscongressi.com)

## SEDE DEL CORSO

Sala Congressi Meeting & Business Center  
Via degli Astronauti c/o Aeroporto Olbia

## CREDITI FORMATIVI ECM

L'evento formativo n° 377746 è stato accreditato presso l'Agenas con 7,7 crediti ECM per MEDICI CHIRURGI SPECIALISTI IN: Allergologia ed Immunologia Clinica; Angiologia; Cardiologia; Ematologia; Endocrinologia; Gastroenterologia; Geriatria; Malattie Metaboliche e Diabetologia; Malattie dell'apparato Respiratorio; Medicina e Chirurgia di Accettazione e di Urgenza; Medicina Interna; Medicina dello Sport; Nefrologia; Neurologia; Neuropsichiatria Infantile; Oncologia; Psichiatria; Cardiochirurgia; Ginecologia e Ostetricia; Anestesia e Rianimazione; Farmacologia e Tossicologia Clinica; Medicina Legale; Medicina Generale (Medici di Famiglia); Continuità Assistenziale;

Scienza dell'Alimentazione e Dietetica; Direzione Medica di Presidio Ospedaliero; Organizzazione dei Servizi Sanitari di Base; Epidemiologia e Sanità Pubblica Patologia Clinica; Radiologia; Psicologia  
FARMACISTI: Ospedalieri e Territoriali  
INFERMIERI

## OBIETTIVO FORMATIVO

Linee guida - protocolli - procedure

## ISCRIZIONE

L'iscrizione è gratuita ma obbligatoria tramite compilazione di un form on line sul sito [www.acrosscongressi.com](http://www.acrosscongressi.com) nella sezione eventi in corso entrando nell'evento di riferimento.

## METODO DI VERIFICA

Il Quiz ECM sarà on-line a partire dalle ore 12.00 del giorno successivo all'evento.

Si ricordano i REQUISITI DI IDONEITÀ per poter compilare i quiz:

- avere la SPECIALIZZAZIONE in una delle discipline accreditate
- aver compilato i QUESTIONARI ANONIMI (rilevazione attività formative e gradimento)  
L'assegnazione dei crediti formativi sarà subordinata a:
  - presenza in sala per il 90% della durata dell'evento;
  - aver risposto correttamente al 75% dei quesiti del questionario di apprendimento;

**8.30** Saluti delle Autorità

**Dott. Marcello Acciaro**

*Direttore Generale ASL Gallura*

**Dott. Raffaele De Fazio**

*Direttore Sanitario ASL Gallura*

**Dott. Settimo Nizzi**

*Sindaco di Olbia*

**Prof. Gavino Mariotti**

*Magnifico Rettore*

*Università degli Studi di Sassari*

**Dott. Nicola Addis**

*Presidente Ordine dei Medici di Sassari*

**Don Andrea Raffatellu**

*Vicario Generale della*

*Diocesi di Tempio Ampurias*

**I SESSIONE**

**LA GESTIONE DELL'ICTUS**

Moderatori:

**Giuseppe Mura, Antonello Muscas,**

**Mauro Pisano, Daniela Trabattoni**

**9.00** Caso clinico del medico di medicina generale

**Angelo Filigheddu**

**9.20** Discussione

**9.30** Caso clinico del neurologo

**Bastianina Zanda**

**9.50** Discussione

**10.00** Caso clinico del cardiologo

**Enrico Mura**

**10.20** Discussione

**10.30** LETTURA

Presenta: **Gianluca Sanna**

Serendipità dalla penicillina agli SGLT2-i: quando la casualità diventa l'opportunità per la cura delle malattie

**Roberto Pola**



**10.50** Discussione

**11.00** Coffee break

**11.30** Ictus: il ruolo dell' MMG  
Individuazione dei fattori di rischio,  
il ruolo fondamentale nella prevenzione  
dell'ictus o del TIA.  
Prevenzione secondaria:  
dall'educazione all'abbattimento dei  
fattori di rischio, la collaborazione con  
neurologi, cardiologi e professionisti  
della riabilitazione  
Best practice?  
*Angelo Filigheddu*

**11.50** Sincope, TIA, ictus, ESUS,  
malattie degenerative  
Dallo stroke alla demenza:  
il legame e la differenza di situazioni  
cliniche simili.  
La chiave è solo la riduzione  
dei valori di LDL?  
L'ESUS e lo stroke criptogenetico cosa  
nascondono i vasi e le cellule cerebrali?  
*Bastianina Zanda*

**12.10** Oltre l'origine aterosclerotica (cardiopatia  
ischemica, ateromatosi carotidea, PAD) e  
la fibrillazione atriale, che ruolo giocano il  
tromboembolismo (protesi valvolari) ed i  
tumori cardiaci?

*Enrico Mura*

**12.30** La depressione, i disturbi cognitivi (M.  
Alzheimer) e la malattia di Parkinson:  
sono esiti cardiovascolari o fattori  
aggiuntivi di rischio cardiovascolare?

*Giuseppe Mura*

**12.50** Imaging diagnostico per le malattie  
neurologiche: la necessità dei protocolli  
per l'emergenza radiologica e la  
prevenzione

*Pierluigi Rinaldi*

**13.10** Discussione

**13.30** Colazione di Lavoro

## **II SESSIONE**

### **LE MALATTIE CEREBRALI E LE ALTRE PATOLOGIE**

Moderatori:

*Gavino Casu, Alessandro Masala,  
Giuseppe Sabino, Alessandra Sanna,  
Annamaria Sanna, Giuseppe Satta*

**15.00** L'interazione neurologo-cardiologo  
nella gestione della patologia  
cerebrovascolare: ruolo di una rete di  
neuro-cardiologia  
*Paolo Profice*

**15.20** Prevenzione dello stroke: chiusura  
dell'auricola e correzione di PFO.  
Quando e con quali device?  
*Daniela Trabattoni*

**15.40** Manifestazioni cardiovascolare diagnosi e  
trattamento delle malattie reumatiche  
Quali antinfiammatori non steroidei, o  
oppioidi o paracetamolo possiamo usare  
nei pazienti cardiopatici? L'esperienza del  
reumatologo.  
*Gianluca Erre*

**16.00** Il mieloma multiplo nel paziente con  
malattie cardiovascolari, il punto di vista  
dell'onco-ematologo: l'importanza di  
un programma cardio-oncologico nei  
pazienti da sottoporre a trattamento  
chemioterapico. Raccomandazioni  
*Daniele Derudas*

**16.20** Ruolo dell'infermiere in una Stroke Unit  
*Paola Mura*


**16.35** Discussione

## **III SESSIONE**

### **IL CUORE, IL CERVELLO E GLI ALTRI ORGANI**

Moderatori:

*Giorgio Chiarelli, Fabio Pianu, Roberto Pola,  
Tanuccia Secci, Giancarlo Tonolo*

**17.00** Asse rene cuore cervello: l'efficacia  
antipertensiva e la cardio-  
nefroprotezione degli ACE-inibitori/  
sartani e degli SGLT2-i.  
L'utilità del ciclo silicato di Na e ZR e del  
patiromer.  
 *Luca di Lullo*

**17.20** Asse cuore polmone cervello: quail anticolinergici e  $\beta 2$  stimolanti?

*Piero Zedda*

**17.40** Obesità, cervello e cuore: la relazione nascosta

*Francesco Tolu*

**18.00** Disfunzione erettile: importante sintomo di patologie cardiovascolare, neurologiche ed endocrino-metaboliche. Un adeguato percorso diagnostico e terapeutico: l'importanza della farmacodinamica per una compliance migliore

*Andrea Curreli*

**18.20** Farmacoeconomia: il corretto utilizzo dei farmaci in un'ottica di appropriatezza prescrittiva e razionalizzazione delle risorse

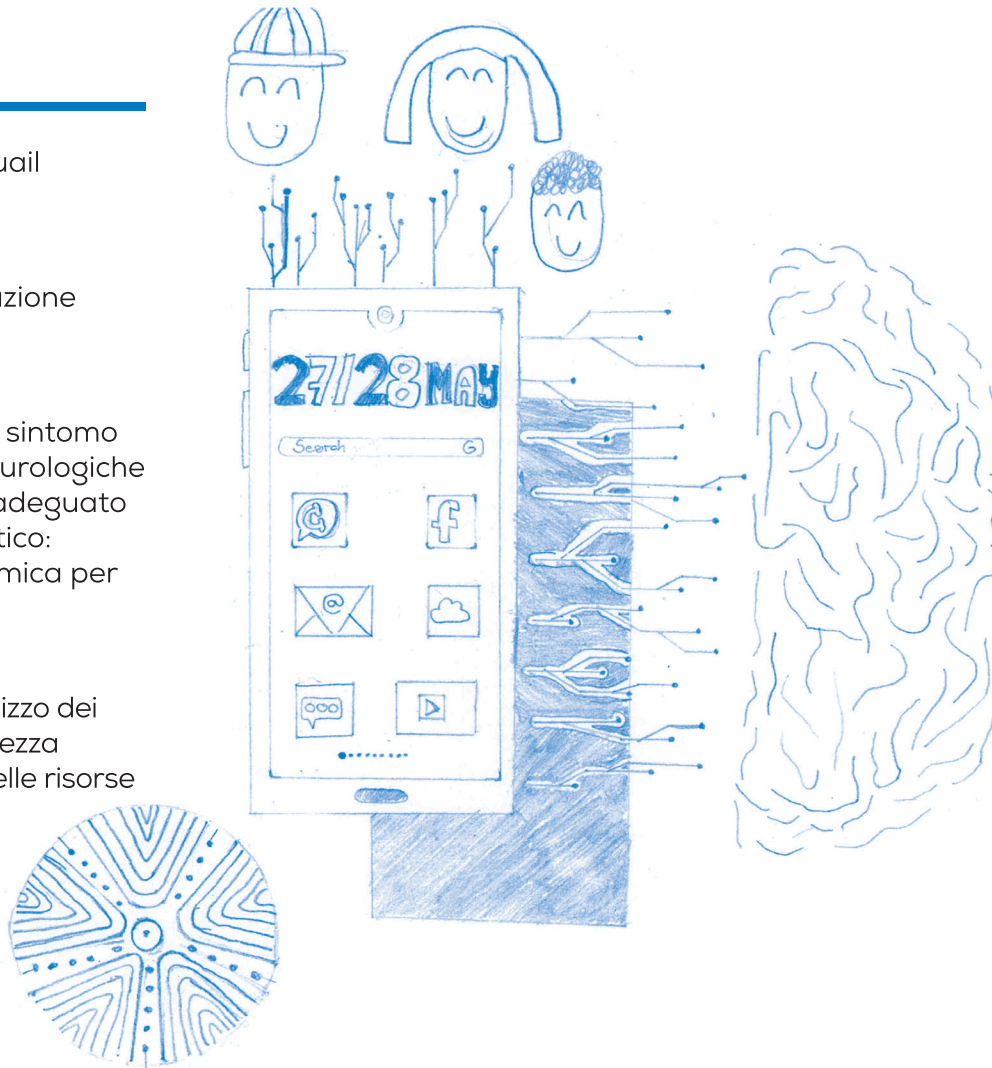
*Fabio Murino*

**18.40** Discussione

Conclusioni

Messaggi da portare a casa

**19.00** Chiusura dei lavori





## **IV SESSIONE**

### **IL RUOLO DELLA COMUNICAZIONE NELL'EPOCA MODERNA**

#### **TAVOLA ROTONDA: LA GESTIONE PAZIENTE NEL QUOTIDIANO**

**8.30** Malattie neuromuscolari, cardiovascolari e malnutrizione: l'attenzione del fabbisogno nutrizionale, il counseling nutrizionale e l'utilizzo di macro e micronutrienti. L-arginina e vitamina C come supplementi per la funzione endoteliale e l'attività fisica. Siamo pronti per la carne ed il pesce di laboratorio?  
*Ilario Carta*

**9.00** L'avvocato nel cassetto: i rischi della telemedicina  
*Gian Marco Suelzu*

**9.20** Discussione

**9.30** Social e medicina: vantaggio o svantaggio?  
 *Marco Denti*

**9.50** Discussione

**10.00** Il sentimento nella comunicazione: l'arte del sentire come co-costruzione del dialogo tra operatore e paziente  
*Fabrizio Demaria*

**10.20** Discussione

**10.30** Coffee break

## **V SESSIONE**

### **IL MANAGEMENT IN MEDICINA**

Moderatori:

*Francesco Morandi, Gianluca Sanna*

**11.00** Profilo manageriale nella sanità: manager o medico?  
*Lucia Giovanelli*

**11.20** Innovation management: le sfide del futuro per una sanità migliore  
*Antonio Usai*

**11.40** Discussione



**VI SESSIONE**

**BACK TO THE FUTURE**

Moderatori:

*Mario Altana, Pierluigi Merella,*

*Massimo Putzu, Luisa Selis*

**11.50**



Fibrillazione atriale: come ci comportiamo con il paziente obeso o sottopeso?

Emorragia gastro-intestinale: opportunità per individuare neoplasia o limite di terapeutico?

*Nicoletta Costantini*

**12.10**



Dislipidemie: trattamento intensivo delle LDL, associazioni a disposizione e nuovi farmaci (acido bempedoico ed inclisiran). Come ci comportiamo con l'anziano? La riduzione dei trigliceridi per la prevenzione

*Carlo Usai*

**12.30**



Scompenso cardiaco:

l'unione terapeutica è la nuova forza?

Possiamo dare ARNI, Sglt2-i, beta bloccanti, diuretici, MRA e vericiguat insieme per ridurre la mortalità?

Miglior cura in ambiente ospedaliero e nel territorio per lo scompenso di origine ischemica e non

*Elena Picoi*

**12.50** Discussione

Conclusioni

Messaggi da portare a casa

**13.15** Chiusura del Congresso



## FACULTY:

Mario C. Altana, Olbia

Ilario Carta, Olbia

Gavino Casu, Sassari

Giorgio Chiarelli, Tempio Pausania

Nicoletta Costantini, Olbia

Andrea Curreli, Sassari

Fabrizio Demaria, Sassari

Marco Denti, Roma

Daniele Derudas, Cagliari

Luca Di Lullo, Roma

Gianluca Erre, Sassari

Angelo A. Filigheddu, Olbia

Lucia Giovanelli, Sassari

Alessandro Masala, Olbia

Pierluigi Merella, Sassari

Francesco Morandi, Sassari

Giuseppe Mura, Olbia

Paola Mura, Olbia

Fabio Murino, Nuoro

Antonio G. Muscas, Olbia

Fabio Pianu, Sassari

Maria Elena L. Picoi, Olbia

Mauro R. S. Pisanu, Nuoro

Roberto Pola, Roma

Paolo Profice, Olbia

Massimo Putzu, Olbia

Pierluigi Rinaldi, Olbia

Giuseppe Sabino, Olbia

Alessandra Sanna, Sassari

Gianluca Sanna, Olbia

Anna Maria Sanna, Sassari

Giuseppe Satta, Olbia

Tanuccia Secci, Nuoro

Luisa Selis, Olbia

Gian Marco Suelzu, Olbia

Francesco Tolu, Sassari

Giancarlo Tonolo, Olbia

Daniela Trabattoni, Milano

Antonio Usai, Olbia

Carlo A. Usai, Sassari

Bastianina Zanda, Sassari

Piero Zedda, Olbia

Con il contributo non condizionante di



Caring Innovation



*Il Medico di Medicina Generale, l'Ospedaliero  
Lo Specialista in Cardiologia*

*Il Paziente*

Torrego

