

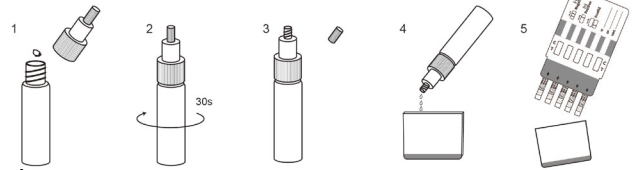
Nuovo AMI_Narcotest_x94™ Multi_Drug Test (Wipetect)

Indagine su Superfici, Polveri, Solidi, vegetali, Liquidi, Sudore, Pelle

Istruzioni Rapide per l'uso del Narcotest_Wipetect_X94 - x74 - x34

Metodo migliore:

(in presenza di scarsa quantità del reperto d'indagine)



A Svitare e rimuovere il tappo del flacone/reagente

✓ **Se si sta analizzando un campione allo stato solido o cristallizzato:**

- Frantumare con una pinza il campione in polvere ed inserirlo nel reagente, chiudere ed agitare il flacone per 30 secondi.
- attendere 5 minuti; il reagente tenderà ad assumere un aspetto più torbido (segno che la sostanza si sufficientemente diluita)

✓ **Se si sta analizzando un campione di fibre vegetali:**

- Inserire il campione (tabacco, foglie, semi, etc) nel reagente, chiudere il flacone
- Premere sul flacone (flessibile) per schiacciare il vegetale affinché rilasci le sue proprietà al reagente (che assumerà un aspetto più torbido)
- Agitare per 30 secondi ed attendere 5 minuti (Il reagente tenderà ad assumere un aspetto più torbido (segno che la sostanza si è miscelata al reagente))

✓ **Se si sta analizzando un campione liquido:**

- Inserire il campione liquido nel reagente, chiudere il flacone
- Agitare per 30 secondi ed attendere 5 minuti

B Aprire la Card Narcotest_x94, rimuovere il cappuccio/protezione senza piegare le linguette

C Aprire la parte superiore del flacone (piccolo tappino/contagocce)

D Versare tutto il contenuto del reagente nel cappuccio della card Narcotest_X94

E Reinscrivere il cappuccio nella Card Narcotest_X94 (Le strisce all'interno del cappuccio)

F mantenere la card Narcotest_X94 in posizione verticale (sulla base del cappuccio)

G Attendere 2 minuti e leggere il risultato interpretando come da tabella seguente

Interpretazione dei risultati:

